

# Mädchen Stoffpuppe - Jäckchen



Kleiden Sie die Mädchen Stoffpuppe ein. Verwenden Sie die MOMENTO™ Schneidemaschine, um das Jäckchen für die Mädchen-Stoffpuppe zuzuschneiden.

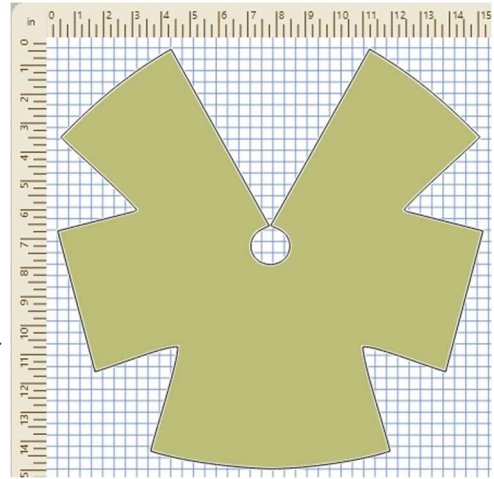
## Sie benötigen

- SINGER® MOMENTO™ Schneidemaschine
- Stoff
- Futterstoff
- Stoff-Grip-Schneidematte 24" x 24"
- Rotationsklinge
- Anpressroller
- Nähmaschine
- Nähgarn
- Bügeleisen und Bügelbrett

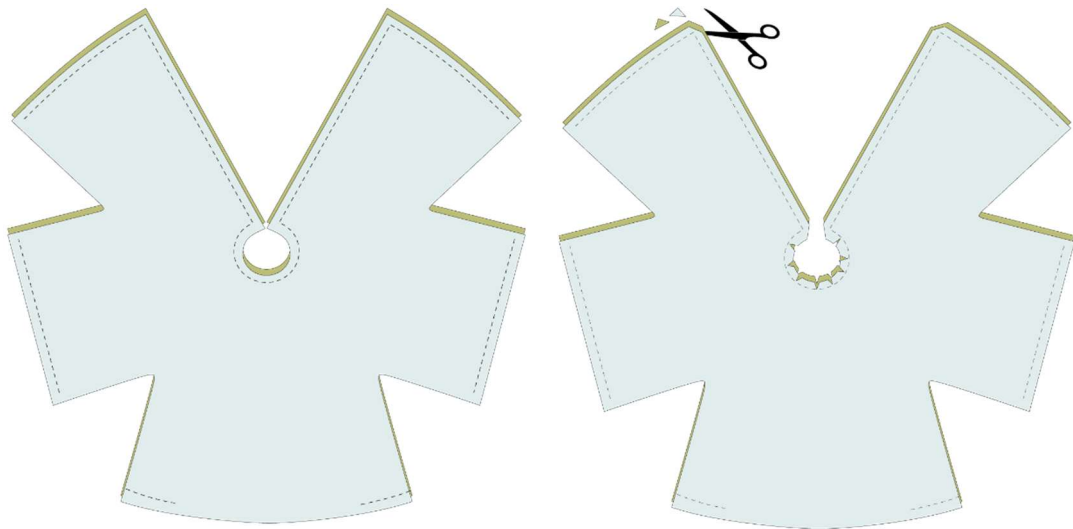
- Stecknadeln
- Druckknopf
- Dekorativer Zierknopf

## Anleitung

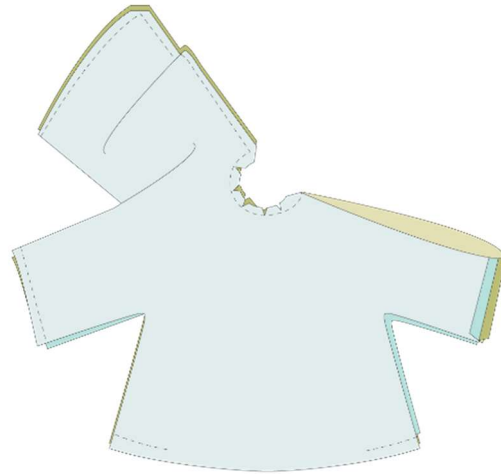
1. **Bereiten Sie den Stoff vor.** Schneiden Sie den Stoff so zu, dass er auf die 24" x 24" Schneidematte aufzubringen ist. Legen Sie den Stoff auf die Matte. Verwenden Sie einen Anpressroller, um den Stoff auf der Matte zu fixieren, und streichen Sie Falten und Blasen aus.
2. **Schneiden Sie den Stoff und das Futter zu.** Öffnen Sie das Projekt auf der Arbeitsfläche. Setzen Sie das Rotationsmesser in den rechten Schlitten Ihrer Schneidemaschine ein. Wählen Sie die richtige Mattengröße, Materialart und Materialgröße aus. Befolgen Sie die Schritte auf dem Bildschirm zum Schneiden des Hauptstoffes. Legen Sie den Futterstoff auf die Matte und wiederholen Sie den Zuschnitt auf dieselbe Weise für den Futterstoff.



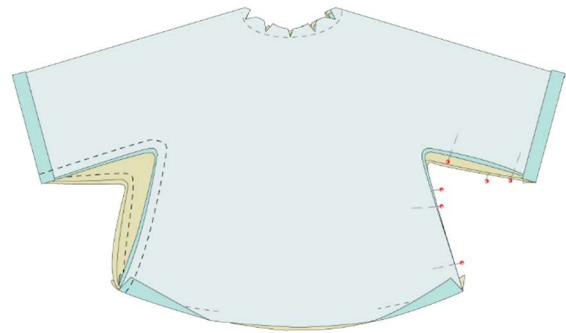
3. **Nähen Sie den Hauptstoff und den Futterstoff.** Legen Sie den Hauptstoff und den Futterstoff rechts auf rechts aufeinander. Stecken Sie die Lagen fest, um sie zu fixieren. Stellen Sie Ihre Nähmaschine auf Geradstich ein und nähen Sie mit einer Nahtzugabe von 1/4" (6 mm) um die Kanten herum. Lassen Sie die Seitennähte und einen Teil des unteren Rückteils wie gezeigt offen. Schneiden Sie die Nahtzugabe an der Halsrundung ein und schneiden Sie die Ecken zurück.



4. **Durchschieben der Vorderteile.** Schieben Sie die vorderen Jackenteile nach innen. Legen Sie die Ärmelteile rechts auf rechts aufeinander. Richten Sie die Unterarm- und Seitenkanten rechts auf rechts aus.



5. **Nähen Sie die Arm- und Seitennähte.** Richten Sie die Nähte aus und klappen Sie die Nahtzugaben an Ärmel und Jackenunterteil zurück nach innen. Stecken und nähen Sie die Ärmel- und Seitennähte. Schneiden Sie die Nahtzugaben an den Rundungen ein. Wenden Sie die rechte Seite nach außen und bügeln Sie sie.



6. **Fast fertig.** Verwenden Sie eine Handnäh-nadel und Nähgarn, um die Öffnung an der Jackenunterseite zu schließen. Nähen Sie einen Druckknopf an, um die Jacke zu schließen, und verzieren Sie den Verschuß von rechts mit einem dekorativen Knopf.

